

BASTEL-ANLEITUNG HASE LEOPOLD



SO SCHAUT EVER GRUMPY
LEOPOLD DANN AUS

IHR FINDET IN DIESEM BASTELSET

- 1 weiße Socke
- Faden
- Nadel
- 2 Wackelaugen
- Füllmaterial



Auf der Rückseite dieser Anleitung findet ihr eine Skizze. Diese könnt ihr einfach auf die Socke übertragen.

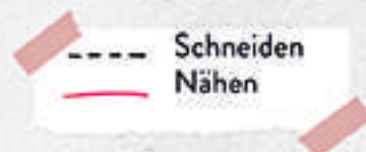
Auf unserer Website findet ihr eine Video-Anleitung:
www.rettendiewelt.at/leopold

AUF DIE PLÄTZE FERTIG. LOS! :-)

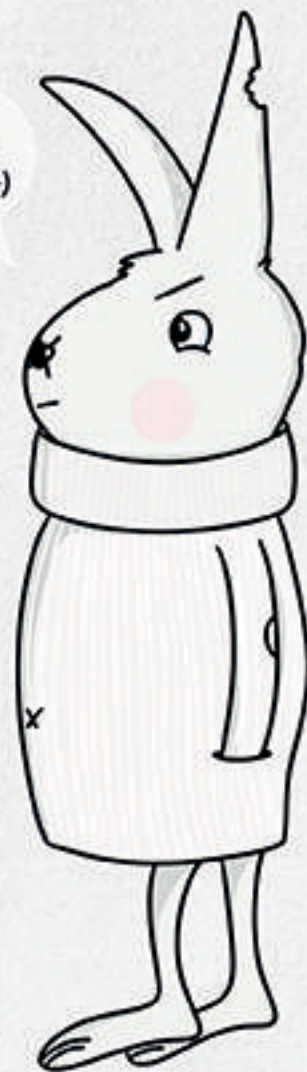
- 1** Schneidet das Bündchen der Socke ab, das wird Leopolds Schal. Schneidet das Zehenteil ab, das wird seine Mütze. Näht jetzt das V für die Ohren ab. Wer mag, kann die Socke jetzt umdrehen.
- 2** Achtung! Leopolds Gesicht ist da, wo die Ferse des Sockens ist. Stickt jetzt die grantige Augenbraue und das Näschen ein.
- 3** Näht die Linien für die Arme an und stickt eurem Poldi einen Nabel. Jetzt könnt ihr ihn schon mit der Wolle füllen. Macht ihn schön prall. Ein Esstäbchen o. Ä. hilft beim Stopfen der schmalen Teile.
- 4** Füllt jetzt ein kleines Säckchen, ein Luftballon o. Ä. mit Reis oder Sand. Gebt das Säckchen zu Leopolds Füßen, so kann er besser stehen und näht euren Hasen unten zu. Noch Augen aufkleben, Schal und Mütze anziehen (Löcher für die Ohren nicht vergessen) und fertig ist euer Schneehase! :-)



NÄHANLEITUNG FÜR LEOPOLD, DIE COOLE SOCKE



SCHÖN NÄHEN!
SONST GIBTS WAS
AUF DIE LÖFFEL! :-)



Bundeskanzleramt

LICHT INS DUNKEL