

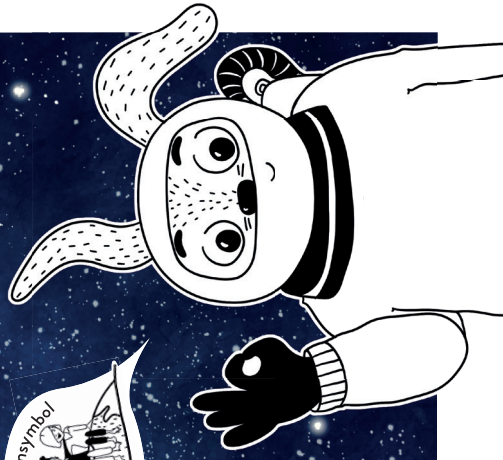
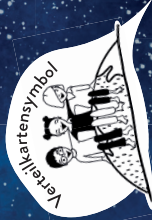
# RETTEN WIRD DIE WELT

KINDER FÜR'S KLIMA

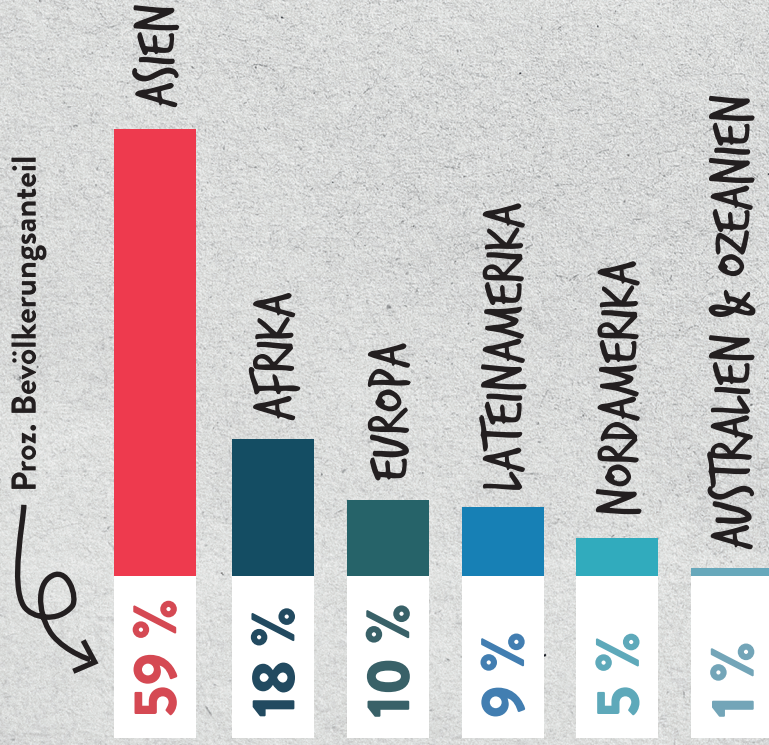
[www.rettengewelt.at](http://www.rettengewelt.at)

VERTEILUNGSKARTE #01

# WELTBEVÖLKERUNG



# AUFLÖSUNG BZW. VERTEILUNG



## FRAGESTELLUNG

Es gibt Gebiete auf der Welt, da leben sehr viele Menschen, und solche da leben weniger Menschen. Auf welchem Kontinent leben die meisten Menschen (größter Kreis) auf welchem die wenigsten (kleinster Kreis)?

Verteilt die Kreise entsprechend auf den Kontinenten! Wenn ihr fertig seid, seht euch die Lösung an.

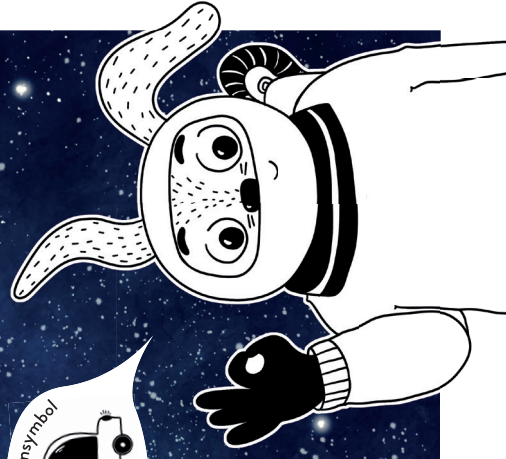


# RETTEN WIRD DIE WELT

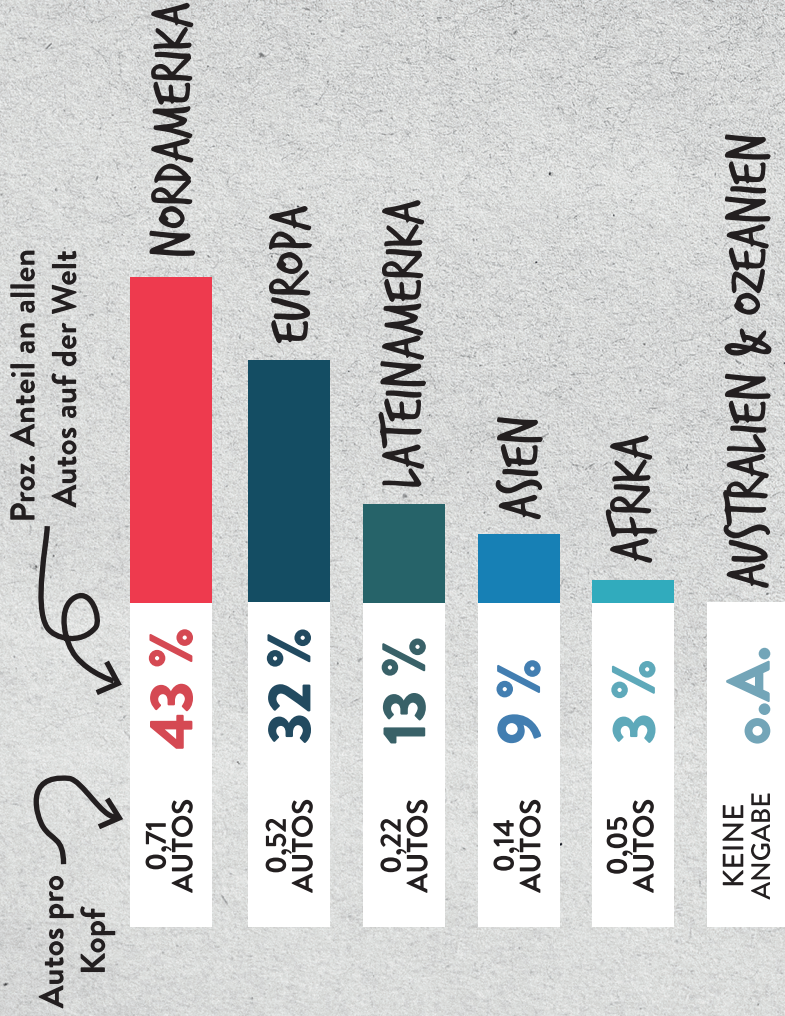
KINDER FÜR'S KLIMA

[www.rettendiewelt.at](http://www.rettendiewelt.at)

VERTEILUNGSKARTE #02  
**AUTOS PRO KOPF**



# AUFLÖSUNG BZW. VERTEILUNG



## FRAGESTELLUNG

Wo gibt es auf dieser Welt pro Person die meisten Autos?

Legt den größten Kreis dorthin, wo pro Person am meisten Autos da sind, den kleinsten dorthin, wo es am wenigsten Autos gibt.

**Achtung:** Für Australien und Ozeanien konnten wir leider keine Zahlen finden. Legt dort also einfach keinen Kreis hin. Wenn ihr fertig seid, seht euch die Lösung an.



RETTEN  
WIRD DIE  
WELT

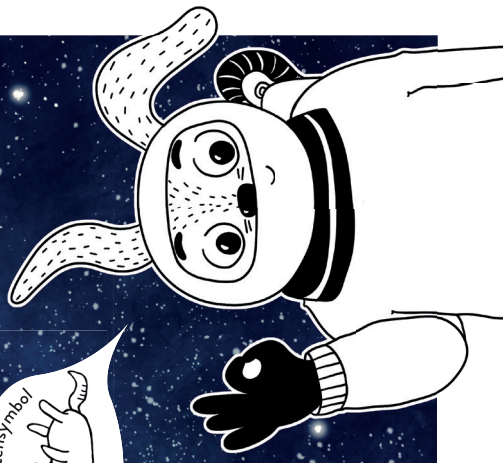
KINDER FÜR'S KLIMA

[www.rettengewelt.at](http://www.rettengewelt.at)

VERTEILUNGSKARTE #03

**BEDROHTE  
TIERARTEN**

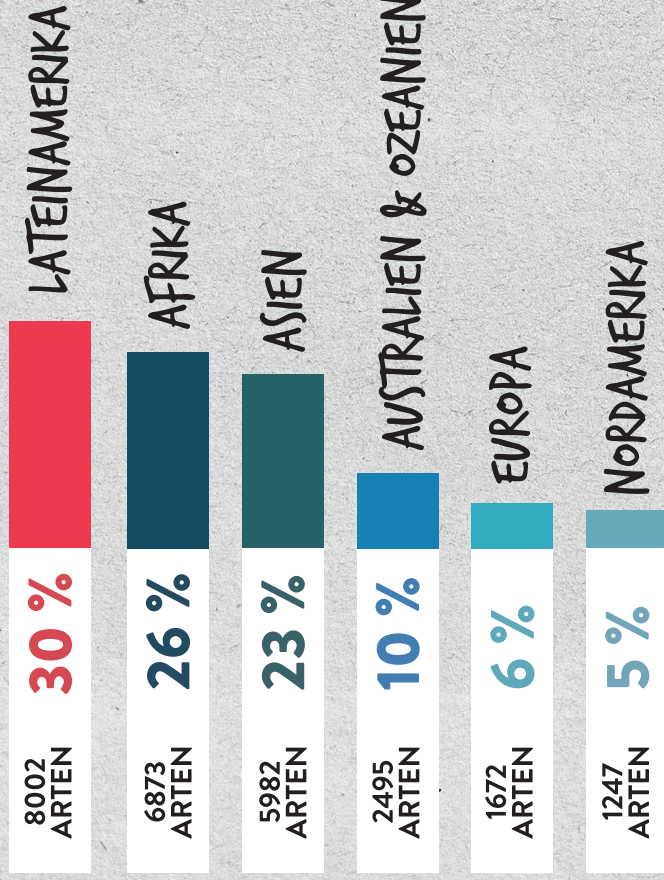
Vertikalsymbol



# AUFLÖSUNG BZW. VERTEILUNG

Bedrohte Tiere

Proz. Anteil an allen bedrohten Tierarten



## FRAGESTELLUNG

Tausende Tierarten auf der ganzen Welt sind vom Aussterben bedroht. Doch wo sind die meisten Arten bedroht (größter Kreis)? Wenn ihr fertig seid, seht euch die Lösung an.

**Tip:** Die bedrohten Arten zeigen auf einfache Weise, in welchen Teilen der Welt die Natur bereits am meisten unter den Folgen der Klimakrise leidet. Was glaubt ihr, betrifft das nur Tiere und Pflanzen oder auch die Menschen, die dort leben?



# RETTEN WIRDIE WELT

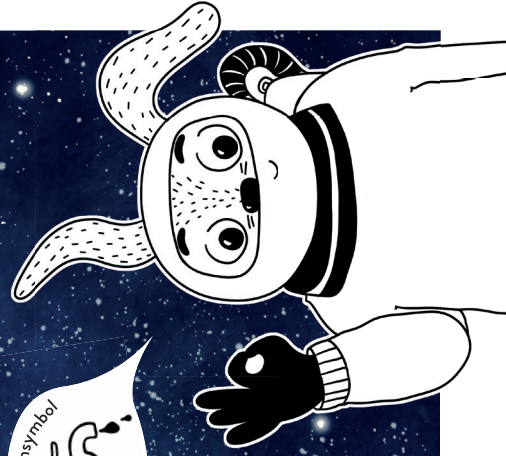
KINDER FÜR'S KLIMA

[www.rettendiewelt.at](http://www.rettendiewelt.at)

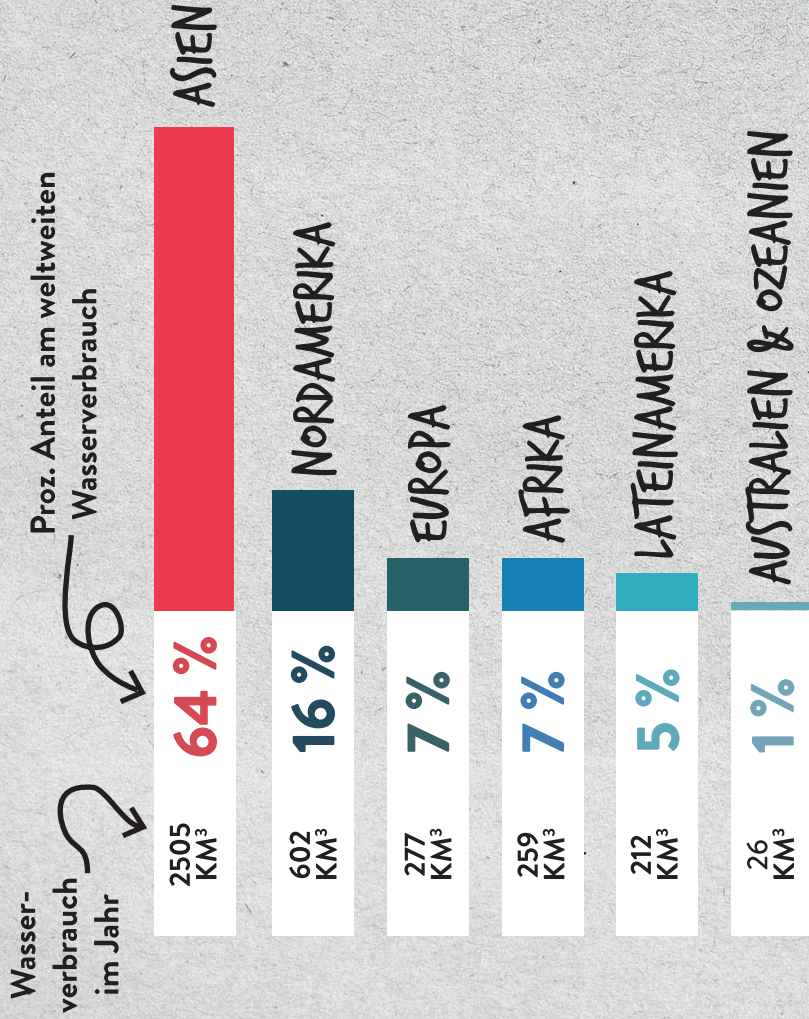
VERTEILUNGSKARTE #04

# WASSERVERBRAUCH

Verteilungssymbol



# AUFLÖSUNG BZW. VERTEILUNG



## FRAGESTELLUNG

In manchen Regionen der Welt muss sparsamer mit (Trink-) Wasser umgegangen werden als in anderen. Was denkt ihr, wo wird insgesamt am meisten Wasser verbraucht? Wenn ihr fertig seid, seht euch die Lösung an.

**Tip:** Überlegt euch gemeinsam, warum diese Unterschiede bestehen. Wofür wird z.B. in Asien so viel Wasser verwendet? (-> Landwirtschaft und Industrie)



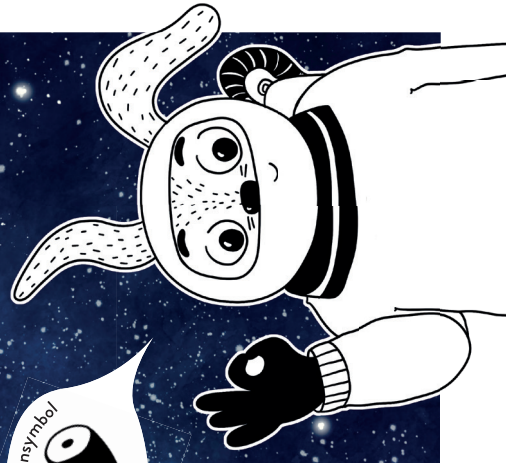


# RETTEN WIRD DIE WELT

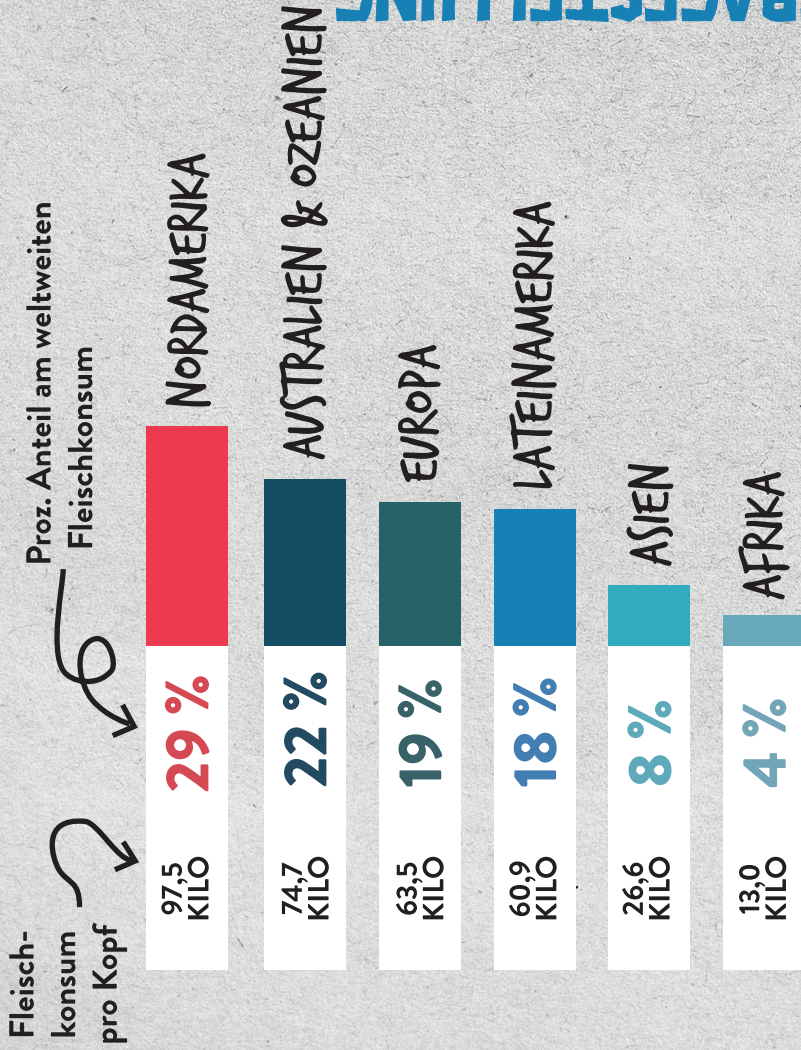
KINDER FÜR'S KLIMA

[www.rettendiewelt.at](http://www.rettendiewelt.at)

## VERTEILUNGSKARTE #05 FLEISCHKONSUM



# AUFFLÖSUNG BZW. VERTEILUNG



## FRAGESTELLUNG

Wird überall auf der Welt gleich viel Fleisch gegessen? Wo wird besonders viel bzw. besonders wenig Fleisch konsumiert? Bei dieser Aufgabe geht es darum herauszufinden, wie viel Fleisch pro Person konsumiert wird. **Wenn ihr fertig seid, seht euch die Lösung an.**

**Tip:** Überlegt euch, was der Fleischkonsum mit dem Klima zu tun hat. Warum ist vegetarische und vegane Ernährung klimafreundlicher? Warum wird in manchen Gebieten so wenig Fleisch gegessen?

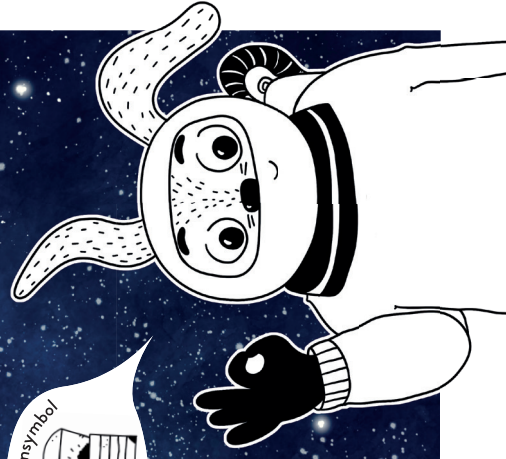


# RETTEN WIRD DIE WELT

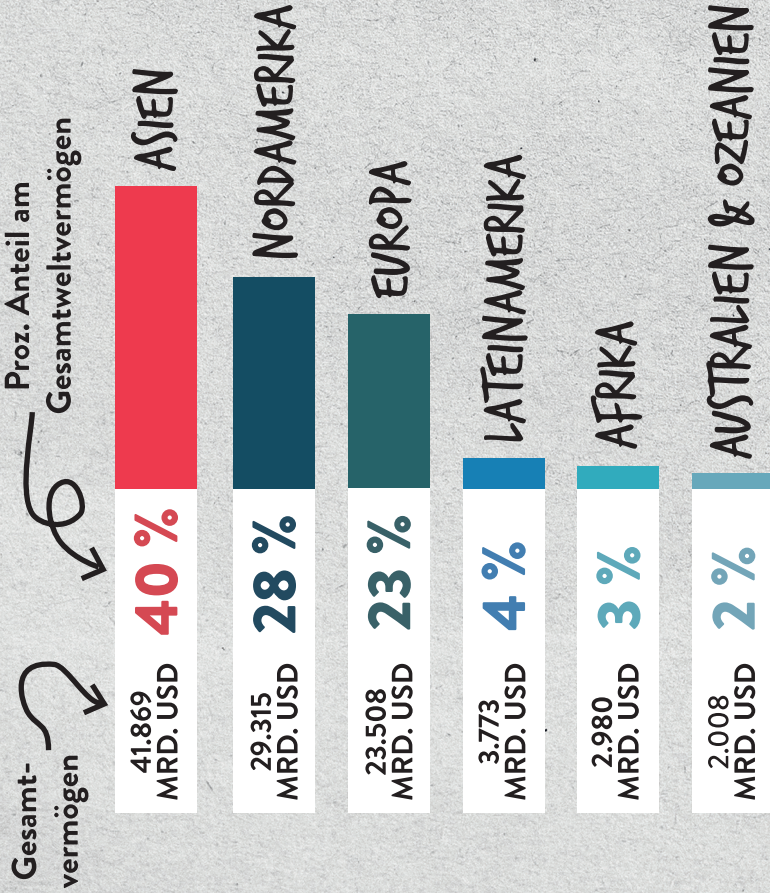
KINDER FÜR'S KLIMA

[www.rettendiewelt.at](http://www.rettendiewelt.at)

VERTEILUNGSKARTE #06  
**GELD/VERMÖGEN**



# AUFLÖSUNG BZW. VERTEILUNG



## FRAGESTELLUNG

Wie ist Vermögen - also Geld und andere finanzielle Mittel - auf die Kontinente verteilt? Wo gibt es insgesamt am meisten Vermögen, wo am wenigsten? **Wenn ihr fertig seid, seht euch die Lösung an.**

**Tip:** Schaut euch auch den Vergleich zur Bevölkerung auf den verschiedenen Kontinenten an. Wo müssen viele Menschen mit vergleichsweise wenig Vermögen auskommen? Ist Geld auf den einzelnen Kontinenten gleich verteilt? Oder gibt es auch z.B. innerhalb von Europa Unterschiede?

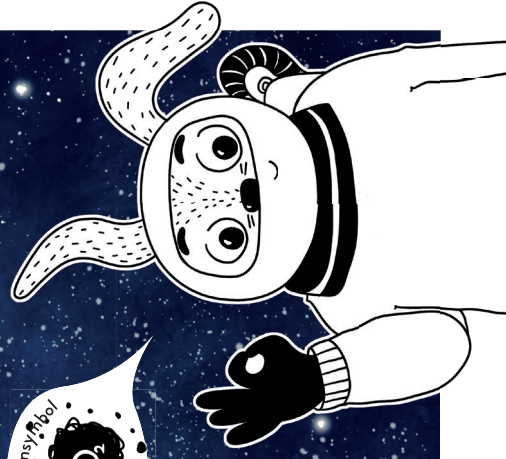


# RETTEN WIRD DIE WELT

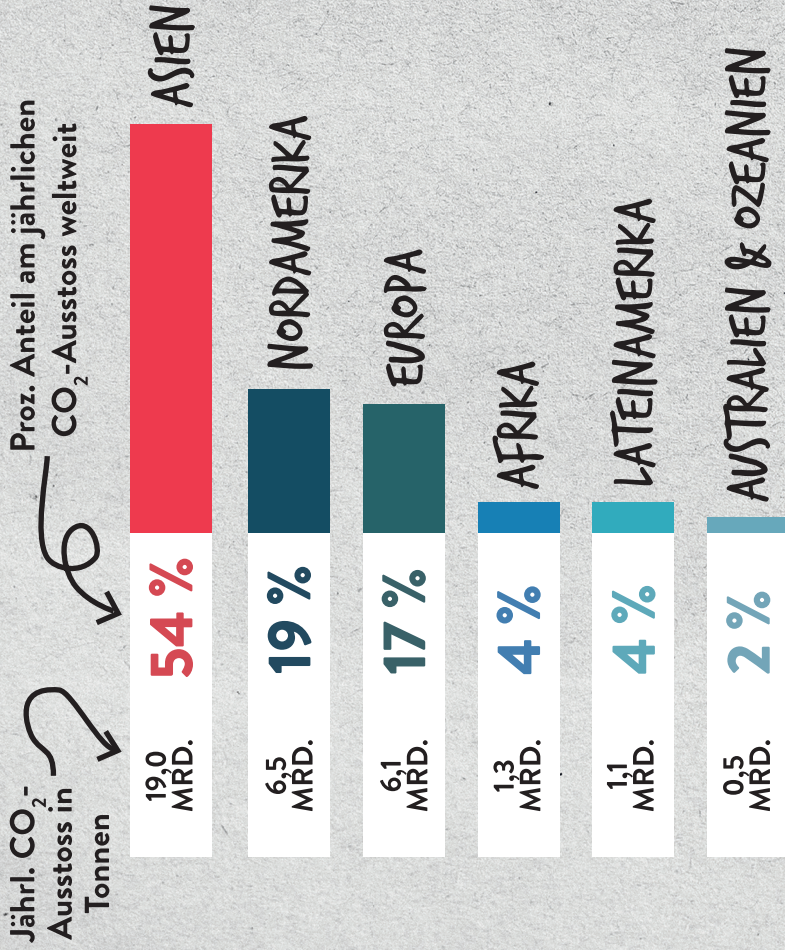
KINDER FÜR'S KLIMA

[www.rettendiewelt.at](http://www.rettendiewelt.at)

VERTEILUNGSKARTE #07  
**CO<sub>2</sub>-AUSSTOSS**



# AUFLÖSUNG BZW. VERTEILUNG



## FRAGESTELLUNG

Auf welchen Kontinenten wird am meisten CO<sub>2</sub> ausgestoßen, wo ist der Ausstoß am geringsten? Wenn ihr fertig seid, seht euch die Lösung an.

**Tip:** Überlegt euch, wodurch viel CO<sub>2</sub> ausgestoßen wird. Haben alle Menschen in Asien, Nordamerika oder Europa den gleichen Anteil an dem hohen CO<sub>2</sub>-Ausstoß in diesen Regionen?



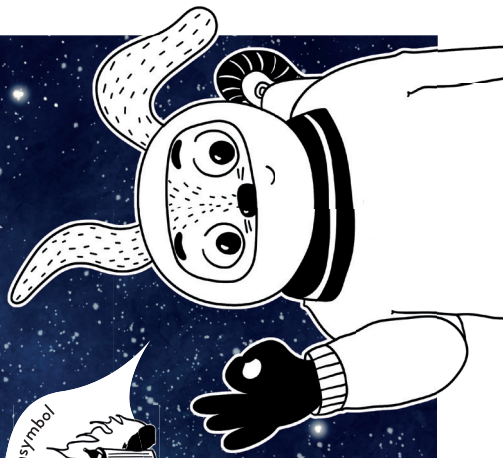
# RETTEN WIRDIE WELT

KINDER FÜR'S KLIMA

[www.rettendiewelt.at](http://www.rettendiewelt.at)

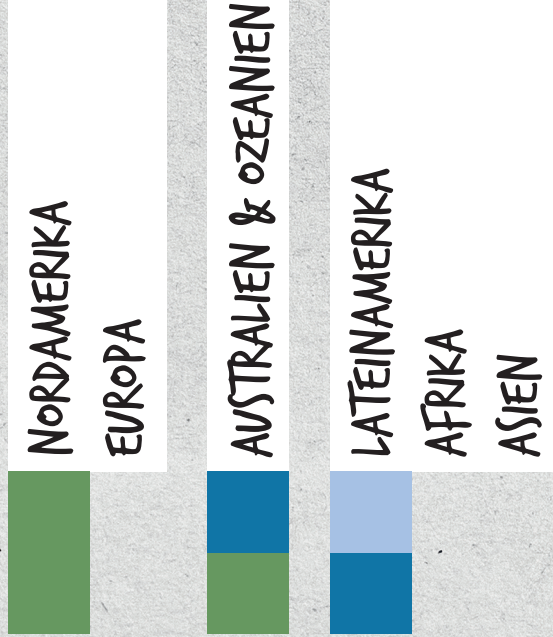
VERTEILUNGSKARTE #08

# AUFLAGEN BEI DER MÜLLVERBRENNUNG



# AUFLÖSUNG BZW. VERTEILUNG

Rechtl. Situation bei der Müllverbrennung (siehe Farb-codes in Fragestellung)



## FRAGESTELLUNG

Verteilt die verschiedenfarbigen Kreise nach diesem Farbcode:

**Grün:** Es gibt für die Müllverbrennung strenge Regeln und Regulierungen.

**Blau:** Es gibt für die Müllverbrennung zwar strenge Regeln, aber auch außerhalb dieser Regulierungen wird Müll verbrannt.

**Grau:** Müllverbrennung unterliegt keinen Regeln und wird überall praktiziert.

**Tip:** Überlegt euch, was eigentlich mit unserem Müll passiert. Habt ihr schonmal davon gehört, dass Müll aus dem globalen Norden in den globalen Süden geschickt wird? Überlegt, ob das mit diesen Regelungen zusammenhängen könnte.



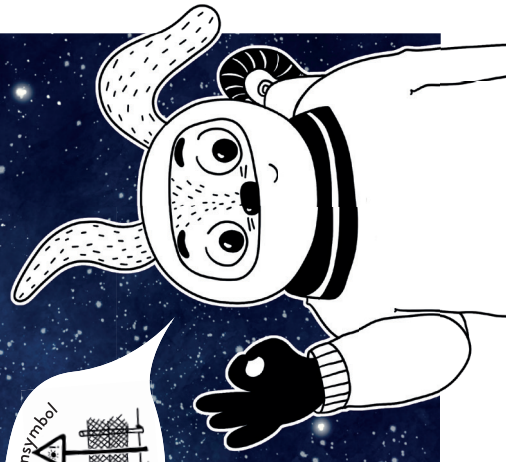
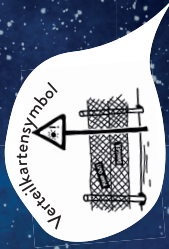


# RETTEN WIRD DIE WELT

KINDER FÜR'S KLIMA

[www.rettendiewelt.at](http://www.rettendiewelt.at)

## VERTEILUNGSKARTE #09 KLIMARISIKOINDEX



# AUFFLÖSUNG BZW. VERTEILUNG

## TOP 10 KLIMARISIKOGEBIETE

- 01 Mosambik
- 02 Zimbabwe
- 03 Bahamas
- 04 Japan
- 05 Malawi
- 06 Afghanistan
- 07 Indien
- 08 Südsudan
- 09 Niger
- 10 Bolivien

Gebiete, die besonders  
stark vom Klimawandel  
bedroht sind



## FRAGESTELLUNG

Der Globale Klima-Risiko-Index zeigt, wie stark Länder von Wetterextremen wie Überschwemmungen, Stürmen, Hitzewellen etc. betroffen sind. Die 10 roten Kreise stehen hier für die 10 am stärksten betroffenen Länder. **Wo könnten diese 10 Länder liegen?**

**Tipp:** Wenn ihr euch nicht sicher seid, wo die Länder aus der Lösung liegen, schaut auf einem Globus oder online nach. Den Risikoindex aller Länder auf einer Karte findet ihr hier.



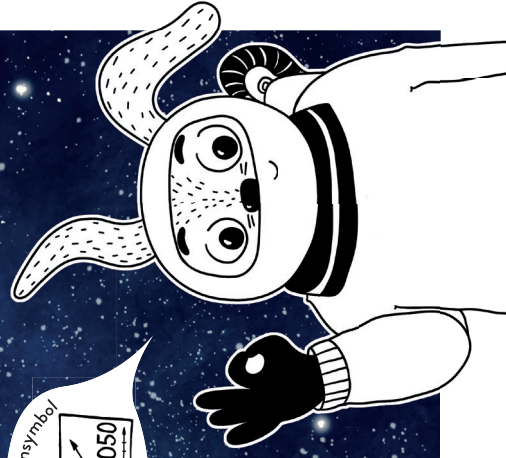
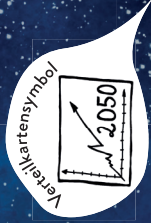
# RETTEN WIRD DIE WELT

KINDER FÜR'S KLIMA

[www.rettendiewelt.at](http://www.rettendiewelt.at)

VERTEILUNGSKARTE #10

## BLICK IN DIE ZUKUNFT: KLIMAFLUCHT BIS 2050



# AUFLÖSUNG BZW. VERTEILUNG

## KLIMAFU(HT 2050

- 01 Subsahara Afrika:**  
86 Mio. Menschen (39%)
- 02 Ostasien & Pazifikraum**  
49 Mio. Menschen (23%)
- 03 Südasien**  
40 Mio. Menschen (19%)
- 04 Nordafrika**  
19 Mio. Menschen (9%)
- 05 Lateinamerika**  
17 Mio. Menschen (8%)
- 06 Osteuropa & Zentralasien**  
5 Mio. Menschen (2%)

Gebiete, aus denen  
Menschen aufgrund  
von Klimawandel  
flüchten müssen



## FRAGESTELLUNG

Wie viele Menschen müssen aus verschiedenen Regionen bis zum Jahr 2050 ihr Zuhause verlassen, weil sie dort wegen Veränderungen im Zusammenhang mit dem Klimawandel nicht mehr leben können?

**Achtung.** Hier sollen die Kreise zu neuen Regionen gelegt werden. Die Regionen seht ihr in der Lösung. Wenn ihr fertig seid, seht euch die Lösung an.

**Tipp:** Überlegt euch, ob die Gebiete, in denen die Menschen am meisten unter den Folgen des Klimawandels leiden auch die Gebiete sind, die am meisten zu den Veränderungen beitragen (weil dort z.B. viel CO<sub>2</sub> ausgestoßen wird).

